



家づくりサポート

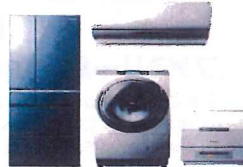
新築特典

特典1 割引 & プレゼント

ECONAVI

建物本体価格の**5%割引**でご建築の上、
パナソニック家電**50万円相当をプレゼント!**

※特典の家電についてはパナソニック ホームズが提携するパナソニックショップ店から購入し、定価50万円相当とさせていただきます。※他のキャンペーンとの併用はできません。



特典2 敷地測量・プランニング・資金相談

住まいのプランニングから建築見積、資金計画、
土地有効活用の収支シミュレーションなど、
パナソニック ホームズの各専門スタッフが**全面サポート**します。



特典3 あんしん倶楽部無料(ご自宅の場合)

パナソニック ホームズの有料の会員制度
「あんしん倶楽部」が入会金・年会費**無料で入会**できます。



「あんしん倶楽部」会員さまご優待特典

介護リフォーム工事を特別サービス、
各種サービスなどが特別価格でご利用可能

お見舞い金・お祝金*

住宅災害・設備機器修理・
出産お祝い・太陽光システム日照保証

※対象建物: 契約者本人が居住する戸建住宅(賃貸や店舗との併用住宅も可)
※適用期間: 建物引渡し日より10年間の有効期間中である。青色申告会
を途中で退会された場合には特典の適用を打ち切らせていただきます。
※その他の特典内容は「パナソニック ホームズあんしん倶楽部」会則に準じます。

特典4 借上げ料率アップ(賃貸住宅の場合)

パナソニック ホームズグループが一括して借り上げる
「一括借上げシステム」の借上げ料率を**2%アップ**します。

●対象建物: 賃貸住宅および一括借上げを利用した戸建住宅(賃貸の管理戸数は最低4戸以上とさせていただきます。)
●適用期間: 建物引き渡し日より10年間の有効期間中である。青色申告会を途中で退会された場合には特典の適用を打ち切らせていただきます。
●建物の立地、賃貸の取り方によって一括借上げできない場合は、特典の適用は受けられません。



特典5 金利優遇

住宅ローン、アパートローンは
パナソニック ホームズ
提携金利を適用します。



提携特典

COOPERATION PRIVILEGE
青色申告会
会員さま限定

リフォーム特典

特典1 青色申告会会員さま特別価格

提携特別割引として、リフォーム
見積金額(税別)の**5%割引**でご提供します。

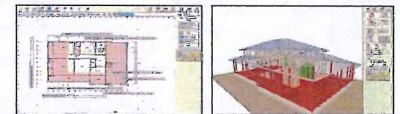
※キャンペーン商品は割引対象外です。



特典2 無料“耐震診断”

国土交通省の認定を受けた
「木造住宅の耐震診断と補強方法」にて
耐震診断を行います。

※昭和56年以前に建築された木造住宅です。



特典3 無料“設計提案”

リフォームの匠(建築士)が
「家まるごとのリフォームプラン」を
無料で作成いたします。



特典4 ショールーム見学会・相談会特別ご招待

ショールーム見学ツアーや相談会へ
担当係員が会員さまだけに
コンシェルジュ対応いたします。



特典5 金利優遇

リフォームローンは、
パナソニック ホームズ
提携金利を適用します。



お問合せは...

パナソニック ホームズ 株式会社

埼玉支社 特建開発支店
法人資産活用第一営業所 (担当: 細谷、高橋)

〒331-0812 さいたま市北区宮原町2-14

0120-30-2874

(火曜・水曜定休)



少ないリスクで
大きく広がる
メリット!

埼玉エリア限定 戸建賃貸住宅キャンペーン

戸建賃貸住宅 <オーナーさまのメリット>

少額投資でスタート可能!

戸建賃貸なら賃貸集合住宅に比べ、投資額を少なく、大きな利回りを得ることが可能です。

希少価値の高い、戸建賃貸住宅!

賃貸集合住宅に比べ、供給戸数の圧倒的に少ない戸建タイプの賃貸住宅は「戸建に住みたい」潜在需要に後押しされ、安定経営が見込めます。

ニーズが高く、想定を上回る家賃を確保!

子どもの走る音の苦痛、ペットを飼いたい、ガーデニングを楽しみたいなどの要望から、戸建賃貸住宅へのニーズは高く、想定を上回る家賃確保も可能となります。

駐車場として活用した場合に比べ、 収益アップ、固定資産税の軽減化!

駐車場として土地活用した場合に比べ、収益アップにつながります。さらに、土地を住宅用とすることで、固定資産税は1/6に抑えられます。

分割相続・売買できる!

将来的な資産分割と売却を考慮。相続の際、一部を売却し、納税資金に充てたり、分割して相続することもできます。



あなたの誇りを建てる。

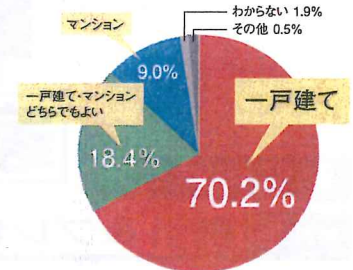
Panasonic Homes

今、人気の戸建賃貸住宅

根強い“一戸建て”人気

国土交通省の平成28年度の「土地問題に関する国民の意識調査」によると、「望ましい住宅形態」は全国平均で70.2%が一戸建て派、9.0%がマンション派という結果がでています。しかし、戸建タイプの賃貸住宅の供給量は少なく、インターネット上の賃貸情報サイトに公開されている割合では全体の約4%[※]という結果も。その中でも賃貸専用にて建てられている物件はさらに少ないのが現状です。

※平成26年度国土交通省「土地問題に関する意識調査」より



平成28年度 国土交通省調査

ファミリー層を中心に安定した需要

子育て世代を中心にアパートよりも戸建賃貸を希望する方が増えています。子育てに伴う近隣への「生活音」の問題や、ペットを飼いたい、ガーデニングをしたいなど「庭」を希望している家族。また生活に自動車が必要な家族には駐車場代込の家賃設定は魅力となっています。



例えばこんなお悩みをお持ちの方におすすめします。



安定した収益をお望みのオーナーさまに

パナソニック ホームズの

30年一括借上げシステム

空室の有無にかかわらず毎月定額の借上げ賃料をお支払いするシステムです。「管理の手間なし」+「安定収入」の安心経営をお約束します。

※一括借上げは1戸から承ります。条件、地域によってご利用にならない場合がございます。

